

NATIONAL MEANS CUM MERIT SCHOLARSHIP SCHEME EXAMINATION, 2020-21

400208 مالی طور پر پسماندہ طلباء کے لئے اسکالرشپ اسکیم امتحان ۲۰۲۰-۲۱

CENTRE CODE مرکز کوڈ

SEAT NO. نشست نمبر

## QUESTION BOOKLET

سوالیہ کتابچہ

## SCHOLASTIC APTITUDE TEST

درسی قابلیت کی جانچ

CLASS VIII / جماعت آٹھویں

MEDIUM :- URDU (اردو) WITH ENGLISH VERSION

[Date : 21<sup>st</sup> March, 2021]

[ تاریخ : ۲۱ مارچ، ۲۰۲۱ ]

[Time : 13:30 P.M. to 15:00 P.M.]

[ وقت : ۱۳:۳۰ P.M. سے ۱۵:۰۰ P.M. ]

Maximum Marks : 90

کل مارکس : ۹۰

Time : 90 Minutes

Total Pages : 48

وقت : ۹۰ منٹ

کل صفحات : ۴۸

## طلباء کے لئے ہدایات

سوالوں کے جواب لکھنے سے پہلے درج ذیل ہدایتوں کو دھیان سے پڑھئے۔

۱. جوابات آپ کو صرف فراہم کردہ علیحدہ او ایم آر (OMR) جواب شیٹ دائرے پر نشان لگایا جانا ہے۔ امتحان کے بعد کاربن لیس کاپی کو اصل او ایم آر سے الگ کر دیں اور کاربن لیس کاپی نتیجہ کے اعلان تک اپنے پاس رکھیں۔
۲. اپنے مرکز کا کوڈ نمبر اور اپنا سیٹ نمبر (نشست) ہندسوں میں صاف صاف لکھئے۔ (ایک خانے میں صرف ایک عدد لکھئے) اپنا نشست نمبر لکھنے سے قبل اطمینان کر لیجئے کہ وہ بالکل درست ہو۔ اپنی نشست (سیٹ نمبر) لکھنے سے پہلے اس کو ہال ٹکٹ سے یقینی کریں۔ اس بات کا خیال رکھئے کہ کوئی خانہ خالی نہ رہ جائے۔

مثلاً

CENTRE CODE	مرکز کوڈ	2	1	0	2
-------------	----------	---	---	---	---

SEAT NO.	نشست نمبر	M	3	3	9	2	1	1	1	0	2	1	2	3
----------	-----------	---	---	---	---	---	---	---	---	---	---	---	---	---

۳. یہ اطمینان کر لیں کہ آپ کو جواب لکھنے کے لئے درسی قابلیت کی جانچ (Scholastic Aptitude Test) کا مشترکہ جوابی پرچہ ملا ہے۔
۴. یہ مضمون 90 مارکس (نمبر) کا ہے۔ ہر سوال کے لئے ایک مارک (نمبر) ہے۔
۵. تمام سوالوں کو حل کرنا لازمی ہے۔
۶. ہر سوال کے جواب کے لئے سوالیہ پرچے میں چار متبادل دیئے ہوئے ہیں۔ ان میں آپ کو جو متبادل صحیح معلوم ہو اس کا نمبر شمار دیکھئے اور اس نمبر کے دائرے میں کالی سیاہی یا نیلی سیاہی بھر کر جواب دیجئے۔ خیال رہے کہ یہ کام جوابی پرچے میں کرنا ہے نہ کہ سوالیہ پرچے میں۔
۷. پہلے سوال سے آغاز کیجئے اور یکے بعد دیگرے سوالوں کو حل کرتے کرتے آخری سوال تک حل کیجئے۔
۸. اگر کسی سوال کا جواب نہ آرہا ہو تو اس پر زیادہ وقت ضائع نہ کیجئے۔ اگلا سوال حل کیجئے۔ تمام سوالات حل ہو جانے کے بعد اگر وقت ملے تو جو سوال چھوٹ گئے تھے انہیں حل کرنے کی کوشش کیجئے۔
۹. متعین وقت محدود رہے گا اس لئے اس کا استعمال بہت احتیاط سے کیا جائے۔ رُف کام ہر صفحہ پر دیئے گئے متعین خانہ ہی میں کیا جائے۔
۱۰. براہ کرم سوالوں کے اس کتا بچے پر مرکز کا کوڈ نمبر اور سیٹ (نشست) نمبر اور کچے کام کے علاوہ کچھ اور نہ لکھا جائے۔

# INSTRUCTIONS TO CANDIDATES

Read the following instructions carefully before you answer the questions.

1. Answers are to be bubbled only on the separate OMR answer sheet provided to you. After examination detach the carbonless copy from original OMR & keep carbonless copy with you till the declaration of result.
2. Please write your Center Code & Seat No. very clearly (only one digit in one block) on question paper. Before writing your seat no. ascertain it with Hall ticket. Please see that no block is left blank or unfilled.

**Example :**

CENTRE CODE	1	1	0	2									
SEAT NO.	M	3	3	9	2	1	1	1	0	2	1	2	3

3. Please ensure that you have received **Scholastic Aptitude Test** answer sheet.
4. Total number of questions are 90 for this paper. All questions carry one mark each.
5. All questions are compulsory.
6. For each question there are four options given in question paper. Check for the correct answer and bubble correct option from four circles given in answer sheet by Black/Blue pen. Please do not write any answers on question paper.
7. Start answering from first question one after the other till last question.
8. If you do not know the answer to any question, do not spend much time on it and pass on to the next one. Time permitting you can come back to the questions which you have left in the first instance and try them again.
9. Utilize the allotted time for solving the questions in best possible way. The rough work is to be done in the box given under each page.
10. Do not write anything except Center Code, Seat No. and rough work anywhere in this booklet.

1. گھومنے والا بجلی کا پنکھا بند کرنے کے بعد کچھ وقت کے لئے گھومتا رہتا ہے یہ..... کی مثال ہے۔

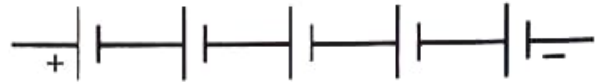
(1) حالت سکونی کا جمود

(2) حرکت کا جمود

(3) سمت کا جمود

(4) دباؤ

2. اگر ایک برقی خانے کا برقی قوی کا قرق  $1.25V$  ہو تو ذیل کے جوڑ میں بیٹری کا برقی قوی کا فرق کتنا ہوگا؟



(1)  $6.00 V$  (2)  $5.75 V$  (3)  $6.25 V$  (4)  $2.65 V$

3. سائینو کولبلا مین یعنی.....

(1) حیاتین B - 12 (2) حیاتین B - 6

(3) حیاتین B - 3 (4) حیاتین B - 2

4. ذیل میں دئے ہوئے متبادلات میں سے 'خطی پھیلاؤ' کے عمل سے متعلق صحیح بیانات کی شناخت کر کے مناسب ترتیب والا متبادل چنئے۔

(a) درجہ حرارت میں اضافے سے تار یا سلاخ نما ٹھوس کی لمبائی میں ہونے والا اضافہ۔

$$l_2 = l_1(1 + \lambda \Delta T) \quad (b)$$

(c) لیڈا 'λ' کو ٹھوس اشیاء کے خطی پھیلاؤ کی شرح کہتے ہیں۔

(d) لیڈا 'λ' تناسب کا مستقل ہے۔

(1) a, b اور c (2) a, c اور d

(3) b, c اور d (4) a, b, c اور d

صرف رف کام کے لیے



5. 1004 Hz تعدد یعنی۔

(1) سینڈ/چکر 1004

(2) سینڈ/تکثیف 1004

(3) سینڈ/تلطیف 1004

(4) طول موج 1004 ( $\lambda$ )

6. غیر منظم انعکاس کے متعلق ذیل کے بیانات میں سے غلط بیان کون سا ہے؟

(1) وہ غیر ہموار سطح پر ہوتا ہے۔

(2) منعکس شعاعوں کے زاویہ وقوع یکساں پیمائش کے نہیں ہوتے۔

(3) منعکس شعاعیں غیر ہموار سطح پر بکھر جاتی ہیں۔

(4) انعکاس نور کے قوانین صادق نہیں آتے۔

7. شیشہ (کانچ) بنانے کے تعامل میں ٹوٹے پھوٹے بے کار شیشے کے ٹکڑے ڈالنے پر.....

(1) اسے پگھلا سکتے ہیں۔

(2) اسے شفافیت ملتی ہے۔

(3) آمیزہ غیر قلمی صورت اختیار کرتا ہے۔

(4) آمیزہ کم درجہ حرارت پر پگھلتا ہے۔

8. جہاز اور آبدوز کشتیوں کی بناوٹ میں..... کا استعمال ہوتا ہے۔

(1) پاسکل کے قانون۔

(2) نیوٹن کے قانون

(3) اریمیڈس کے اصول

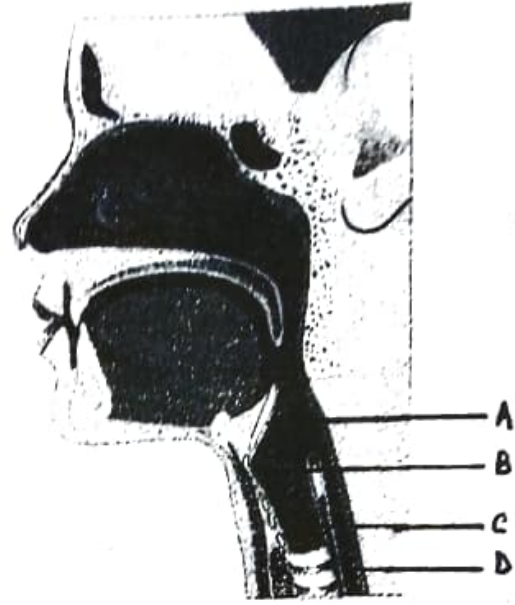
(4) کشش ثقل کے اصول

صرف رف کام کے لیے

5. 1004 Hz frequency means
- (1) 1004 cycles / second
  - (2) 1004 compressions / second
  - (3) 1004 rarefactions / second
  - (4) 1004 wavelength ( $\lambda$ )
6. Which of the following statements about irregular reflection of light, is incorrect?
- (1) It takes place on rough surface.
  - (2) The angles of incidence for parallel rays are not equal.
  - (3) The reflected rays spread over a large surface.
  - (4) The laws of reflection are not followed.
7. Pieces of discarded glass are added in the production of glass so as to \_\_\_\_\_.
- (1) make it to be malleable
  - (2) make it transparent
  - (3) form the mixture crystalline
  - (4) melt the mixture at low temperature
8. The construction of ships and submarines is based on \_\_\_\_\_.
- (1) Pascal's law
  - (2) Newton's law
  - (3) Archimedes's principle
  - (4) Gravitation's principle

Space for Rough Work

9. دی ہوئی شکل کے لئے صحیح نام بتانے والا متبادل چنئے۔



- (1) (A) صوتی آلہ (B) غذا کی نالی (C) صوتی ڈور (D) تنفسی نلی
- (2) (A) برزمار یا صوتی ڈھکن (B) صوتی ڈور (C) تنفسی نلی (D) غذا کی نالی
- (3) (A) برزمار یا صوتی ڈھکن (B) صوتی آلہ (C) غذا کی نالی (D) صوتی ڈور
- (4) (A) صوتی آلہ (B) تنفسی نلی (C) صوتی ڈور (D) غذا کی نالی

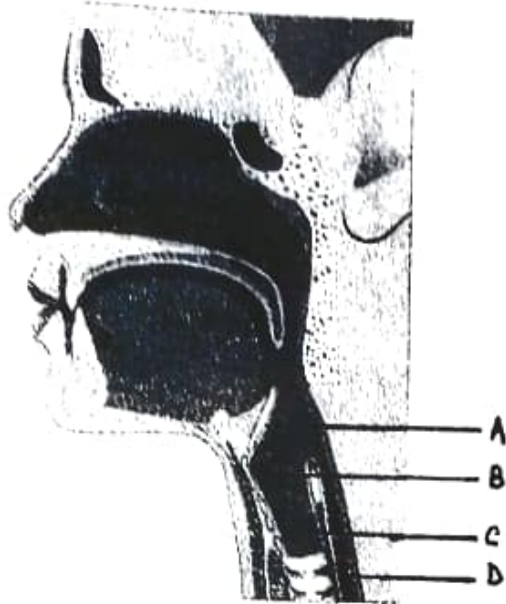
10. روشنی کے انتشار میں..... رنگ کی شعاعوں کا انتشار سب سے زیادہ ہوتا ہے۔

- (1) سرخ (2) نیلا
- (3) بنر (4) زرد

صرف رف کام کے لیے



9. Choose the correct alternative from the figure given below.



- (1) (A) Larynx      (B) Esophagus      (C) Vocal cords      (D) Trachea  
(2) (A) Epiglottis      (B) Vocal cords      (C) Trachea      (D) Esophagus  
(3) (A) Epiglottis      (B) Larynx      (C) Esophagus      (D) Vocalcords  
(4) (A) Larynx      (B) Trachea      (C) Vocal cords      (D) Esophagus

10. In the scattering of sunlight \_\_\_\_\_ coloured rays are mostly scattered.

- (1) Red      (2) Blue  
(3) Green      (4) Yellow

Space for Rough Work

11. زمین پر کھڑے ہوں تو ہمارے سر کے بالکل اوپر فلک پر جو نقطہ ہوگا اس نقطے کو..... کہتے ہیں۔

- (1) نقطہ سمت الراس  
(2) سمت القدم  
(3) آینی استوا  
(4) سماوی استوا

12. جوہر کی گرفت کا تعلق مندرجہ ذیل میں سے کس سے ہوتا ہے؟

- (1) پروٹون کی تعداد سے  
(2) الیکٹرون کی تعداد سے  
(3) نیوٹرون کی تعداد سے  
(4) جوہر کی کیت سے

13. رئیس دھاتوں کی بابت مندرجہ ذیل میں سے کون سا بیان غلط ہے؟

- (1) یہ عناصر کی شکل میں پائی جاتی ہیں۔  
(2) ہوا، پانی، حرارت کا اثر آسانی سے ہوتا ہے۔  
(3) کمرے کے درجہ حرارت پر ان کا تاکل نہیں ہوتا۔  
(4) کمرے کے درجہ حرارت پر ان کی تکسید نہیں ہوتی۔

14. بھاری پانی بنانے کے لئے ہائیڈروجن کے کون سے ہم جا کا استعمال ہوتا ہے؟

- (1) ہائیڈروجن  
(2) ٹریٹیم  
(3) ڈیوٹیریم  
(4) ان میں سے کوئی نہیں۔

15. کون سی دھات کومنی کے تیل میں ڈبو کر رکھنا پڑتا ہے؟

- (1) پوناشیم  
(2) کیلشیم  
(3) سوڈیم  
(4) میکینیشیم

صرف کام کے لیے

11. While standing on the ground, the point on the celestial sphere exactly above our head is called \_\_\_\_\_.
- (1) Zenith (2) Nadir  
(3) Ecliptic (4) Celestial equator
12. The valency of atom is related to \_\_\_\_\_
- (1) Number of protons (2) Number of electrons  
(3) Number of neutrons (4) Mass of the atom
13. Which of the following is incorrect statement regarding the noble metals?
- (1) They are in elemental form.  
(2) They are easily affected by air, water and heat.  
(3) They are not corrosive at room temperature.  
(4) They are not oxidised at room temperature.
14. Name the isotope of hydrogen used in formation of heavy water.
- (1) Hydrogen (2) Tritium  
(3) Deuterium (4) None of these
15. Which metal is kept under kerosene?
- (1) Potassium (2) Calcium  
(3) Sodium (4) Magnesium

Space for Rough Work

16. مندرجہ ذیل میں سے کون سے تعامل کو کیمیائی تبدیلی نہیں کہہ سکتے؟
- (1) تنفس  
(2) شعاعی ترکیب  
(3) ایندھن کا جلنا  
(4) اسپرنگ تاننا
17. مندرجہ ذیل کیمیائی ضابطوں میں سے کھانے کے سوڈے کا کیمیائی ضابطہ کون سا؟
- (1)  $\text{Na}_2\text{CO}_3$  (2)  $\text{Na}_2\text{SO}_4$  (3)  $\text{NaHCO}_3$  (4)  $\text{NaOH}$
18. ذیل کے گروہ کا متفرق لفظ پہچانئے۔
- (1) سوڈیم  
(2) میکیشیم  
(3) ایلومینیم  
(4) آکسیجن
19. پانی میں آکسیجن اور ہائیڈروجن کا وزنی تناسب کتنا ہوتا ہے؟
- (1) 8 : 1 (2) 1 : 8 (3) 8 : 8 (4) 1 : 1
20. ذیل کے گروہ کا متفرق لفظ پہچانئے۔
- (1) ہیلیم  
(2) ہائیڈروجن  
(3) آرگان  
(4) نیون
21. ایک دوسرے میں حل نہ ہونے والے دو مائع کے آمیزے کو کون سے طریقے سے الگ کیا جاتا ہے؟
- (1) مرکز گریز کا طریقہ  
(2) تفریقی طریقہ  
(3) عمل کشید کا طریقہ  
(4) لون نگاری کا طریقہ

صرف رف کام کے لیے

16. Which among the following reactions is not a chemical change?
- (1) Respiration (2) Photosynthesis  
(3) Burning of fuel (4) Stretching a spring
17. Which of the following is a chemical formula of baking soda?
- (1)  $\text{Na}_2\text{CO}_3$  (2)  $\text{Na}_2\text{SO}_4$   
(3)  $\text{NaHCO}_3$  (4)  $\text{NaOH}$
18. Choose the different word among the following :
- (1) Sodium (2) Magnesium  
(3) Aluminium (4) Oxygen
19. The proportion of constituent elements of oxygen and hydrogen by weight in water is \_\_\_\_\_.
- (1) 8 : 1 (2) 1 : 8  
(3) 8 : 8 (4) 1 : 1
20. Find the odd one from the following :
- (1) Helium (2) Hydrogen  
(3) Argon (4) Neon
21. Name the method which is used to separate the substances which are not miscible in each other.
- (1) Centrifugation (2) Separation  
(3) Distillation (4) Chromatography

Space for Rough Work

22. مندرجہ ذیل سے دھاتوں کے تاکل کو روکنے کے لیے کون سا طریقہ مناسب ثابت نہیں ہوگا؟

- (1) جستانا
- (2) قلعی کرنا
- (3) پاؤڈر کو تنگ
- (4) پانی میں ڈبو کر رکھنا

23. مندرجہ ذیل میں سے غلط جوڑی پہچانئے؟

- (1) انسان - انفلوئنزا وائرس
- (2) بیکٹریا - بیکٹریا یوفاس وائرس
- (3) نباتات - ٹومیٹو ولٹ بیکٹیریا
- (4) چوپائے - پکورنا وائرس

24. جاسندی اس نباتات کا سائنسی نام کون سا؟

- (1) ہیبیکس روزا سائینیس
- (2) کینینس فیملیریس
- (3) بوس ٹائورس
- (4) سورگھم وگبیر

25. مندرجہ ذیل میں سے غلط بیان کون سا ہے؟

- (1) دق اس مرض کے لئے DOT علاج باضابطہ طریقے سے پورا کریں۔
- (2) پچیس اس مرض کے لئے جل سنجیونی (ORS) لیں۔
- (3) ہیضہ اس مرض کے علاج کے لئے ہیضے کا انسدادی ٹیکہ لگوائیں۔
- (4) میعادى بخار اس مرض کے لیے بی.بی.جی. کا ٹیکہ لگوائیں۔

مرف رف کام کے لیے

22. Name the method which is not applicable for the corrosion of metals.
- (1) Galvanisation (2) Metal coating  
(3) Powder coating (4) Dip in water
23. Identify the incorrect pair from the following.
- (1) Human — Influenza virus  
(2) Bacteria — Bacteriophage  
(3) Plants — Tomato-Wilt Bacterium  
(4) Cattle — Picorna virus
24. What is the scientific name of China rose?
- (1) *Hibiscus rosa-sinesis*  
(2) *Cannis famalaris*  
(3) *Bos toirus*  
(4) *Sorghum vulgare*
25. Which of the following statements is false?
- (1) To cure the disease Tuberculosis the treatment DOT is given completely and regularly.  
(2) To treat Dysentery, Oral Rehydration solution should be consumed.  
(3) To prevent Cholera, vaccination against cholera should be done.  
(4) To prevent Typhoid, BCG vaccination should be injected.

Space for Rough Work

26. مندرجہ ذیل میں سے امراضِ قلب (Heart Diseases) اس مرض کی علامت کون سی نہیں ہے؟

- (1) موٹاپا
- (2) سینے میں ناقابلِ برداشت درد
- (3) پسینہ آنا
- (4) بے چین ہونا

27. مندرجہ ذیل مثال کون سے فعل کی ہے؟

مثال - پھلوں کے ٹکڑوں (ٹاشوں) کو شکر کی گاڑھی چاشنی میں ڈالیں تو ٹکڑوں کا پانی چاشنی میں داخل ہو کر کچھ وقفے کے بعد پھلوں کے ٹکڑے سکڑ جاتے ہیں۔

- (1) تفویض کا فعل
- (2) زیرِ طنابی محلول میں ولوج کا فعل
- (3) ہم طنابی محلول میں ولوج کا فعل
- (4) بیش طنابی محلول میں ولوج کا فعل

28. مندرجہ ذیل میں سے کون سے کون سے مطالعے کے لیے سینٹیامیٹروں کا جل نامی سائنس دان کے ساتھ کیمیلوگائی ان کو

1906ء میں نوبیل انعام سے نوازا گیا؟

- (1) خون کے گروپ کی تحقیق
- (2) پاپیرائزیشن
- (3) خلیہ
- (4) عصبی نظام کی ساخت

صرف کام کے لیے



26. Which of the following, is not a symptom of Heart disease?

- (1) Obesity
- (2) Severe chest pains
- (3) Sweating
- (4) Uneasiness, tremors

27. What is the process in the given example below ?

'If fruit pieces are kept in thick saturated sugar solution, the water from fruit pieces enter the sugar solution. So the fruit pieces shrink after a while'.

- (1) Diffusion
- (2) Osmosis in isotonic solution
- (3) Osmosis in hypotonic solution
- (4) Osmosis in hypertonic solution

28. For which of the following studies, Camilio Golgi alongwith Santiago Cajal won the Nobel Prize in 1906?

- (1) Discovery of Blood Group
- (2) Pasteurization
- (3) Cell
- (4) Structure of Nervous system

Space for Rough Work

29. مندرجہ ذیل میں سے خون کے کون سے جز کا فعل غلط ہے؟

- (1) البیومن۔ پورے جسم میں پانی پہنچانے کا فعل انجام دیتا ہے۔
- (2) فائبرینوجین اور پروٹھر و مین۔ خون کے انجماد میں مدد دیتی ہیں۔
- (3) گلوبولینس۔ نمکیات کو متوازن رکھتا ہے۔
- (4) غیر نامیاتی آئن۔ عصبی اور عضلاتی افعال پر قابو رکھتے ہیں۔

30. 'اسٹیمومیٹرومیٹر' نامی آلے سے..... کی پیمائش کرتے ہیں۔

- (1) خون کا pH
- (2) خون کا دباؤ
- (3) دل کی دھڑکن
- (4) گیسوں کا دباؤ

31. قاضی رنگا قومی باغ کون سی ریاست میں ہے؟

- (1) گجرات
- (2) آسام
- (3) راجستھان
- (4) مہاراشٹر

32. سورج سے نکلنے والی بالائے بنفشی شعاعوں (UV-B) سے..... گیس کی تہہ زمین کے جانداروں کی حفاظت کرتی ہے۔

- (1) اوزون
- (2) کاربن ڈائی آکسائیڈ
- (3) آکسیجن
- (4) میتھین

صرف رف کام کے لیے

29. Which of the following is incorrect function of blood?
- (1) Albumin - Distributes the water all over the body
  - (2) Fibrinogen and Prothrombin - Help in blood clotting process
  - (3) Globulins - Keep the balance of salts
  - (4) Inorganic ions - Control the function of muscles and nerves
30. \_\_\_\_\_ is measured with the help of sphygmomanometer.
- (1) pH of blood
  - (2) Blood pressure
  - (3) Heartbeat
  - (4) Gaseous pressure
31. In which state Kaziranga National Park is situated?
- (1) Gujarat
  - (2) Assam
  - (3) Rajasthan
  - (4) Maharashtra
32. The layer of \_\_\_\_\_ gas protects living beings from ultraviolet (UV-B) radiations emitted from sun.
- (1) Ozone
  - (2) Carbon di-oxide
  - (3) Oxygen
  - (4) Methane

Space for Rough Work

33. کُتھرہ گھر کا اثر کرنے والی گیسوں کا مندرجہ ذیل میں سے گروہ کون سا ہے؟

(1)  $CO_2$ ، CFC،  $SO_2$ ، نائٹرس آکسائیڈ

(2)  $CO_2$ ،  $CH_4$ ، CFC، نائٹرس آکسائیڈ

(3)  $CO_2$ ، CFC،  $SO_2$ ،  $NO_2$

(4)  $CO_2$ ،  $CH_4$ ،  $SO_2$ ،  $NO_2$

34. مندرجہ ذیل میں سے غلط بیان کون سا ہے؟

(1) 'الف' درجے کی آگ کو تیرید کر کے بجھایا جاتا ہے۔

(2) 'ب' درجے کی آگ کو جھاگ پیدا کرنے والے آتش ضرور کے ذریعے بجھایا جاتا ہے۔

(3) 'د' درجے کی آگ پانی سے بجھاتے ہیں۔

(4) 'ہ' درجے کی آگ کاربن ڈائی آکسائیڈ جیسے آگ روک / آتش ضرور مادوں کے ذریعے بجھائی جاتی ہے۔

35. .... تغذیاتی مادے کی کمی کی وجہ سے نباتات میں تاخیر سے پھول لگتے ہیں۔

(1) پوناشیم (2) فاسفورس

(3) لوہا (4) جست

36. 1920ء میں قومی جماعت (نیشنل کانگریس) کا اجلاس منعقد ہوا۔ اس اجلاس میں پیش کردہ عدم تعاون کی تجویز کو

منظوری دی گئی۔ مندرجہ ذیل میں سے غلط متبادل پہچانئے۔

(1) سرکاری دفاتر (2) عدالتیں

(3) سودیشی اشیاء (4) سرکاری اسکول اور کالج

صرف کام کے لیے

33. Which of the following group of gases causes Green House Effect?
- (1)  $\text{CO}_2$ , CFC,  $\text{SO}_2$ , nitrous oxide
  - (2)  $\text{CO}_2$ ,  $\text{CH}_4$ , CFC, nitrous oxide
  - (3)  $\text{CO}_2$ , CFC,  $\text{SO}_2$ ,  $\text{NO}_2$
  - (4)  $\text{CO}_2$ ,  $\text{CH}_4$ ,  $\text{SO}_2$ ,  $\text{NO}_2$
34. Which of the following is an incorrect statement?
- (1) Class A fire is put out with water
  - (2) Class B fire is extinguished using fire extinguishers
  - (3) Class D fire is extinguished by pouring water
  - (4) Class E fire is extinguished using non-conductive fire extinguishers like carbon di-oxide
35. Due to deficiency of \_\_\_\_ nutrient there is late flowering in plants.
- (1) potassium
  - (2) phosphorus
  - (3) iron
  - (4) zinc
36. According to resolution passed in Indian National Congress session held in 1920, a programme was framed to boycott following; find wrong option.
- (1) Government offices
  - (2) Court
  - (3) Indian goods
  - (4) Government school and college

Space for Rough Work

37. بین الاقوامی اشتراکی تحریک میں سرگرم کردار ادا کرنے والے کون تھے؟

- (1) بھیکا جی کاما  
(2) مانویندر ناتھ رائے  
(3) راس بہاری بوس  
(4) پنڈت شیام جی کرشن ورما

38. ”ادرا“ اور ”نگر حویلی“ کی پر تگالی نوآبادیوں کی آزادی کے لئے کون سی پارٹی قائم کی گئی؟

- (1) آپریشن پولو  
(2) آزاد ہند سنگھ  
(3) آزاد گومتک دل  
(4) طوفان سینا

39. قانون توڑنے والی تحریک میں، ان میں سے کس خاتون نے حصہ نہیں لیا تھا۔

- (1) کملا دیوی چٹوپادھیائے  
(2) اونیرکا بانی گوکھلے  
(3) ہنسائین مہتا  
(4) ارونا آصف علی

40. ڈاکٹر بابا صاحب امبیڈکر نے اپریل 1927ء میں کون سا اخبار نکالا؟

- (1) مک نائیک  
(2) بہشکرت بھارت  
(3) جنتا  
(4) پر بودھ بھارت

41. بھارت کے آخری گورنر جنرل اور پہلے وائسرائے کون بنے؟

- (1) لارڈ رپن  
(2) لارڈ ڈلہوسی  
(3) لارڈ کیننگ  
(4) لارڈ بینٹنک

صرف رف کام کے لیے

37. Who played active role in the International Communist Movement?
- (1) Bhikaji Kama (2) Manabendra Nath Roy  
(3) Rasbihari Bose (4) P. Shyamjirishna Varma
38. Which party was founded to liberate Portuguese colonies of Dadra and Nagar Haveli?
- (1) Operation Polo (2) Azad Hind Sangh  
(3) Azad Gomantak Dal (4) Tufan Sena
39. Which one of the following is not related to Civil Disobedience Movement?
- (1) Kamaladevi Chattopadhyay (2) Avantikabai Gokhale  
(3) Hansaben Mehta (4) Aruna Aasaf Ali
40. In 1927 Dr. Babasaheb Ambedkar started \_\_\_\_\_ newspaper.
- (1) Muknayak (2) Bahishkrut Bharat  
(3) Janata (4) Prabuddha Bharat
41. Who was last Governor General and First Viceroy of India?
- (1) Lord Ripon (2) Lord Dalhousie  
(3) Lord Canning (4) Lord Bentinck

Space for Rough Work

42. ”آپ میں سے ہر مرد اور عورت اسی وقت سے اپنے آپ کو آزاد سمجھے اور آزاد بھارت کے شہریوں کی حیثیت سے برتاؤ کرے۔“ مندرجہ ذیل میں سے یہ بیان کس کا ہے؟

- (1) مولانا آزاد  
 (2) مہاتما گاندھی  
 (3) پنڈت نہرو  
 (4) سردار ولہ بھائی پنیل

43. موجودہ مدھیہ پردیش کا مالوہ کے علاقے میں اپنی فوجی چوکیاں مضبوط کرنے کے لئے باجی راؤ نے کس کی قیادت میں مراٹھا سردار بھیجے تھے؟

- (1) ملھار راؤ ہوکر  
 (2) رانوجی شندے  
 (3) اُداجی پوار  
 (4) چیماجی پتا

44. مندرجہ ذیل واقعات کو زمانی ترتیب دیتے ہوئے صحیح متبادل کا انتخاب کیجئے۔

- (I) شکا گودھرم پریشد میں نمائندگی۔  
 (II) لڑکیوں کی تعلیم (تعلیم نسواں) کے لئے پہلا مدرسہ (اسکول) شروع کیا۔  
 (III) آریہ سماج کی بنیاد۔  
 (IV) ہندو مہاسبھا کی بنیاد۔
- (1) III, I, II, IV  
 (2) II, III, I, IV  
 (3) IV, I, III, II  
 (4) II, I, III, IV

مرف رف کام کے لیے



42. Who said following statement "Everyone of you should from this moment onwards, consider yourself a free man or woman and behave like a citizen of free India \_\_\_\_\_".
- (1) Maulana Azad
  - (2) Mahatma Gandhi
  - (3) Pandit Nehru
  - (4) Sardar Vallabhbhai Patel
43. Under \_\_\_\_\_'s leadership Bajirao sent his knights to strengthen their posts at Malwa in today's Madhya Pradesh.
- (1) Malhar Rao Holkar
  - (2) Ranoji Shinde
  - (3) Udaji Pawar
  - (4) Chimaji Appa
44. Select the option which shows correct chronological order of the following :
- (I) Represented Parliament of Religions at Chicago.
  - (II) First school of girls started.
  - (III) Arya Samaj was founded.
  - (IV) Hindu Mahasabha was established.
- (1) III, I, II, IV
  - (2) II, III, I, IV
  - (3) IV, I, III, II
  - (4) II, I, III, IV

Space for Rough Work



45. مندرجہ ذیل میں دی گئی تصویر کس ستیہ گروہ سے تعلق رکھتی ہے؟

- (1) موٹھی ستیہ گروہ
- (2) پشاور ستیہ گروہ
- (3) کھیڑا ستیہ گروہ
- (4) سولا پور ستیہ گروہ

46. ”مہاراج صرف مہاراشٹر کے ہی نہیں بلکہ بھارت کے تھے۔“ یہ بیان کس کا ہے؟

- (1) پنڈت جواہر لال نہرو
- (2) مہاتما گاندھی
- (3) ڈاکٹر بابا صاحب امبیڈکر
- (4) لوک مانہ تلک

47. امریکہ اور کینیڈا میں مقیم بھائیوں نے کون سی تنظیم بنائی؟

- (1) ہندوستان سوشلسٹ ری پبلکن ایسوسی ایشن
- (2) ندر
- (3) ابھی نو بھارت
- (4) انوشیلن سمیتی

48. ناگپور معاہدے میں آئین کی ترمیم 1956ء کی ترمیم کے مطابق دفعہ (2) 371 کے مطابق مندرجہ ذیل میں

سے کس ترمیم کو شامل نہیں کیا گیا؟

- (1) ترقیاتی کاموں کے لئے مزید فنڈ۔
- (2) تکنیکی اور پیشہ دارانہ تعلیم کے لئے خاطر خواہ رقم۔
- (3) آبادی کے تناسب کے لحاظ سے ریاستی حکومت میں ملازمتوں کے مواقع فراہم کرنا۔
- (4) مہاراشٹر اسمبلی کے سالانہ اجلاس (سیشن) ناگپور میں لینا۔

صرف کام کے لیے

45. Person in given picture is related to which Satyagraha?

- (1) Mulshi Satyagraha
- (2) Peshawar Satyagraha
- (3) Kheda Satyagraha
- (4) Solapur Satyagraha



46. Who said the following sentence "Maharaj did not belong to Maharashtra alone, he belonged to the whole Indian nation \_\_\_\_\_".

- (1) Pandit Jawaharlal Nehru
- (2) Mahatma Phule
- (3) Dr. Babasaheb Ambedkar
- (4) Lokmanya Tilak

47. Which organisation was established by Indians living in America and Canada?

- (1) Hindustan Socialist Republican Association
- (2) Gadar
- (3) Abhinav Bharat
- (4) Anushilan Samiti

48. As per Nagpur Pact, amendment of constitution, Article 371(2) in 1956, which of the following is incorrect?

- (1) Extra financial provision for development work
- (2) Ample finance for technical and vocational education
- (3) Provision of state government services in particular regions in accordance with population
- (4) Annual Assembly session of Maharashtra should be held in Nagpur

Space for Rough Work

49. وائسرائے کے مجلس عاملہ میں مسلم نمائندگی کے لئے ناموں کی تجویز پیش کرنے کا اختیار صرف مسلم لیگ کو دیا جائے۔  
ایسا پُر زور مطالبہ کس نے کیا؟

- (1) مظفر حسین  
(2) مہاتما گاندھی  
(3) سراج الحسن  
(4) بیر شرجنا

50. بھارت کی نوجوان نسل کے لئے ”اٹھو بیدار ہو جاؤ اور اپنے مقصد کے حصول تک رو نہیں۔“ مندرجہ ذیل میں سے یہ پیغام کس نے دیا؟

- (1) سوامی دیانند سرسوتی  
(2) گوپال ہری دیشکھ  
(3) سوامی ویوکانند  
(4) ویریش لنگم پنلو

51. مندرجہ ذیل میں سے کون سا اختیار سپریم کورٹ کے اختیار میں نہیں ہے؟

- (1) مرکزی حکومت اور ریاستی حکومت کے مابین تنازعہ سلجھانا۔  
(2) ججوں کو تقرر کرنا۔  
(3) شہریوں کے بنیادی حقوق کا تحفظ۔  
(4) صدر جمہوریہ کو مانگنے پر ضروری اصلاح دینا۔

52. ماتحت عدالت کو اپنے دائرہ اختیار کو محدود دائرہ سے نہ بڑھانے کے قواعد.....

- (1) منڈاس  
(2) پرویشن  
(3) صیٹ کورپس  
(4) کووارنٹو

53. صدر جمہوریہ کا چناؤ لڑنے والے شخص کی عمر کے..... سال مکمل ہونے چاہیے۔

- (1) 18  
(2) 25  
(3) 30  
(4) 35

صرف کام کے لیے

49. \_\_\_\_\_ insisted that only the Muslim League should have the right to suggest the name of Muslim representatives to the Viceroy's Executive Council.
- (1) Muzaffar Hussain (2) Mahatma Gandhi  
(3) Siraj-Ul-Hasan (4) Barrister Jinnah
50. Who gave following message to the Indian youth \_\_\_\_\_ "Arise, Awake and stop not till the goal is achieved."
- (1) Swami Dayanand Saraswati (2) Gopal Hari Deshmukh  
(3) Swami Vivekanand (4) Veeresalingam Pantulu
51. Which function among the following does not come under the functions of Supreme Court?
- (1) To settle the disputes between the centre and the state  
(2) To appoint the judges  
(3) To protect the fundamental rights of citizen  
(4) To provide necessary advice if it is asked by president
52. To prevent a subordinate court from exceeding its jurisdiction is known as \_\_\_\_\_.
- (1) Mandamus (2) Prohibition  
(3) Habeas Corpus (4) Quo Warranto
53. The person contesting the presidential elections should have the age of at least \_\_\_\_\_ years.
- (1) 18 (2) 25  
(3) 30 (4) 35

Space for Rough Work

54. مہاراشٹر ودھان سبھا میں اراکین کی تعداد کتنی ہے؟

- (1) 288  
(2) 250  
(3) 78  
(4) 29

55. درج ذیل میں سے کون سا متبادل غلط ہے، پہچانئے۔

- (1) قواعد ساز اسمبلی۔  
(2) عامل قواعد کو عمل میں لاتا ہے۔  
(3) عدلیہ عدل دینے کا کام کرتا ہے۔  
(4) قواعد ساز اسمبلی، عامل اور عدلیہ یہ تینوں کے آپسی تعاون سے کا بیٹہ مقرر کئے جاتے ہیں۔

56. بڑا عظمیٰ غلاف خصوصاً ..... اور .....، ان بنیادی عناصر سے بنا ہے۔

- (1) سیلیکا اور مینیشیم  
(2) نکل اور آئرن (لوہا)  
(3) سیلیکا اور الیومینیم  
(4) سیلیکا اور نکل

57. سمندری فرش کی بناوٹ، بالترتیب بتائیے۔

- (A) بڑا عظمیٰ تختہ (چبوترہ)  
(B) سمندری میدان  
(C) سمندری خندق  
(D) بڑا عظمیٰ ڈھلوان

(1) A, B, C, D

(2) A, C, B, D

(3) A, B, D, C

(4) A, D, B, C

صرف رل کام کے لیے

54. Choose the correct number which comprises members of the first house legislature of Maharashtra.
- (1) 288 (2) 250  
(3) 78 (4) 29
55. Identify the incorrect option / statement.
- (1) The function of the legislature is to make laws  
(2) The executive implements the law.  
(3) The judiciary provides justice.  
(4) The Legislature, The Executive and The Judiciary's interrelationship that is decided by the government.
56. The continents are mainly composed of \_\_\_\_\_ and \_\_\_\_\_.
- (1) Silica and Magnesium (2) Nickel and Iron  
(3) Silica and Aluminium (4) Silica and Nickel
57. Choose the correct order of ocean relief.
- (A) Continental shelf (B) Abyssal plains  
(C) Marine trenches (D) Continental slope
- (1) A, B, C, D  
(2) A, C, B, D  
(3) A, B, D, C  
(4) A, D, B, C

Space for Rough Work

58. درج ذیل میں کون سی روئیں، گرم روئیں نہیں ہیں؟

- (1) برازیل روئیں  
(2) اویاشی او روئیں  
(3) گلغ روئیں  
(4) صومالی

59. درج ذیل میں کون سا علاقہ، عوامی سہولیات کے علاقے کے زمرے میں نہیں آتا؟

- (1) عمارت، گھر  
(2) اسپتال  
(3) ڈاک خانہ  
(4) اسکول

60. چاند، جب زمین سے زیادہ سے زیادہ قریب ہوتا ہے، تو چاند کی اس حالت کو..... کہتے ہیں۔

- (1) چاند گہن  
(2) بعد قمری  
(3) سورج گہن  
(4) قریب قمری

61. مناسب جوڑیاں لگائیے۔

(ب) بادلوں کی اوسط بلندی

(الف) بادلوں کی قسم

- a وسعت کم یا زیادہ ہو سکتی ہے  
b 2000 میٹر سے کم  
c 7000 تا 14000 میٹر  
d 2000 تا 7000 میٹر

- 1 سیرس  
2 الٹو اسٹریٹس  
3 نمبو سٹریٹس  
4 کیومیولس  
1 - c, 2 - d, 3 - b, 4 - a (1)  
1 - d, 2 - b, 3 - a, 4 - c (2)  
1 - c, 2 - d, 3 - a, 4 - b (3)  
1 - b, 2 - c, 3 - d, 4 - a (4)

صرف رف کام کے لیے



58. Which one of the following is not warm ocean current?
- (1) Brazil current (2) Oyashio current  
(3) Gulf current (4) Somali
59. Which one of the following does not come under public utility area?
- (1) Building, houses (2) Hospital  
(3) Post Office (4) School
60. When moon is closest to the earth it is said to be in .....
- (1) Lunar Eclipse (2) Apogee  
(3) Solar Eclipse (4) Perigee
61. Choose the correct option of pairs:
- (A) Types of Clouds (B) General Altitudes of clouds
1. Cirrus a. The extent could be variable  
2. Alto-stratus b. Less than 2000 meters  
3. Nimbo stratus c. 7000 to 14000 meters  
4. Cumulus d. 2000 to 7000 meters
- Options :
- (1) 1 - c, 2 - d, 3 - b, 4 - a  
(2) 1 - d, 2 - b, 3 - a, 4 - c  
(3) 1 - c, 2 - d, 3 - a, 4 - b  
(4) 1 - b, 2 - c, 3 - d, 4 - a

Space for Rough Work

62. کس عمر کے گروہ میں شامل افراد کا شمار ”کام کرنے والی آبادی“ میں ہوتا ہے؟

- (1) 14 سے 60 سال  
(2) 15 سے 60 سال  
(3) 0 سے 14 سال  
(4) 15 سے 59 سال

63. ’سپاس کی کالی مٹی‘ اس نام سے کون سی مٹی مشہور ہے؟

- (1) جانیھی  
(2) موٹی خشک  
(3) ٹیالی  
(4) ریگر

64. دو گھنٹے میں کتنے طول البلد، سورج کے سامنے سے گزرتے ہیں؟

- (1) 15 طول البلد  
(2) 30 طول البلد  
(3) 40 طول البلد  
(4) 50 طول البلد

65. 2010ء کی مردم شماری کے مطابق بھارت کی خواندگی کا تناسب ..... تھا۔

- (1) 72.1%  
(2) 96.4%  
(3) 61.5%  
(4) 92.6%

66. درج ذیل بیانات میں کون سا متبادل، پہاڑی ہواؤں کی خصوصیت نہیں ہے؟

- (1) رات کو پہاڑ کی چوٹیاں جلد سرد ہو جاتی ہیں۔  
(2) وادی کا حصہ نسبتاً گرم رہتا ہے۔  
(3) پہاڑوں پر ہوا کا دباؤ کم ہوتا ہے۔  
(4) پہاڑوں پر ہوا کا دباؤ زیادہ ہوتا ہے۔

صرف رف کام کے لیے

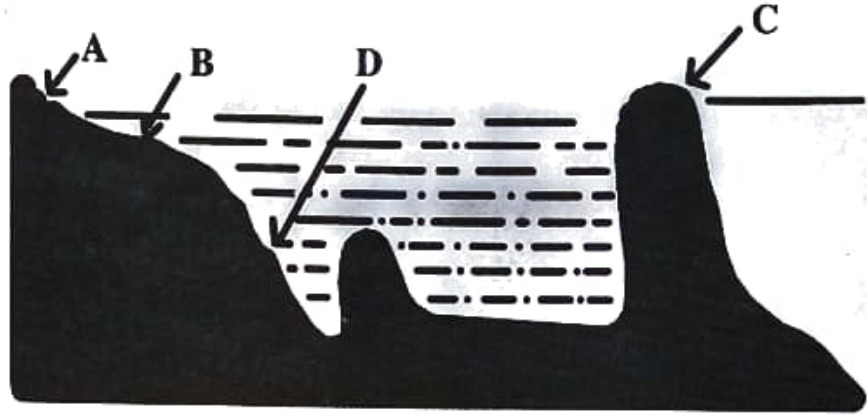
62. People of \_\_\_\_\_ age group are included in the productive population.
- (1) 14 to 60 years (2) 15 to 60 years  
(3) 0 to 14 years (4) 15 to 59 years
63. Which soil is known as 'black soil'?
- (1) Laterite (2) Coarse  
(3) Brown (4) Regur
64. In two hours how many longitudes will face the sun?
- (1) 15 longitudes (2) 30 longitudes  
(3) 40 longitudes (4) 50 longitudes
65. As per the statistics 2010 literacy rate of India is \_\_\_\_\_.
- (1) 72.1% (2) 96.4%  
(3) 61.5% (4) 92.6%
66. From the below options which one is not a characteristic of the mountain breeze?
- (1) Mountains cool down quickly at night  
(2) The valley zone is comparatively warmer  
(3) Air pressure is low on the mountain  
(4) Air pressure is greater on the mountain

Space for Rough Work

67. زمین کے بیرونی اور اندرونی مغز میں پائی جانے والی حرارت کے درمیان فرق کی وجہ سے..... لہریں پیدا ہوتی ہیں۔

- |            |           |
|------------|-----------|
| (1) اُفتقی | (2) سطحی  |
| (3) برقی   | (4) عمودی |

68. درج ذیل شکل کا مشاہدہ کیجئے۔ ”ماہی گیری کے لئے وسیع علاقہ“ کس حرف سے ظاہر کیا گیا ہے؟ متبادل پہچانئے۔



- |       |       |       |       |
|-------|-------|-------|-------|
| (1) A | (2) B | (3) D | (4) C |
|-------|-------|-------|-------|

69. سات بارہ کی نقل میں درج ذیل کون سا جو نہیں پایا جاتا ہے؟

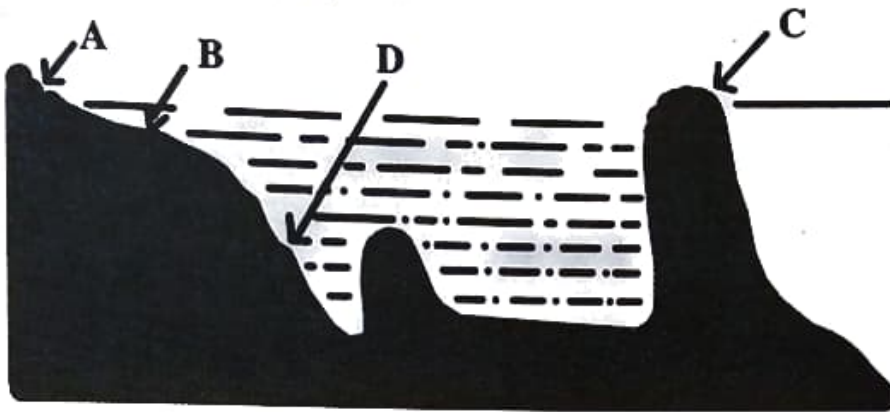
- |                           |
|---------------------------|
| (1) سالانہ جمع خرچ۔       |
| (2) زمین پر لیا گیا قرض   |
| (3) ملکیتی حق             |
| (4) زیر کاشت فصل کا علاقہ |

صرف دف کام کے لیے

67. The difference between the temperatures of the outer and inner core gives rise to \_\_\_\_\_ currents.

- (1) Downward
- (2) Horizontal
- (3) Electric
- (4) Vertical

68. Observe the diagram given below and identify the correct option which indicates Extensive Fishing grounds.



- (1) A
- (2) B
- (3) D
- (4) C

69. Which one of the following is not included in the details of 7/12 extract?

- (1) Yearly budget
- (2) Status of debts and loans
- (3) Ownership rights of the family
- (4) Area under different crops

Space for Rough Work

70. ریاست مہاراشٹر میں ریاستی حکومت نے..... کو مہاراشٹر انڈسٹریل ڈیولپمنٹ کارپوریشن قائم کی۔

(1) 16 نومبر 1992 (2) 10 جنوری 1992

(3) یکم اگست 1962 (4) 11 اگست 1962

71. مربع کا احاطہ 48 سم ہے تو اس مربع کے وتر کی لمبائی کتنی؟

(1) 24 سم (2) 12 سم

(3)  $10\sqrt{2}$  سم (4)  $12\sqrt{2}$  سم

72. کتنے  $(3a + 4b - 5c)^2 =$  ؟

(1)  $9a^2 + 16b^2 + 25c^2 + 12ab - 20bc - 15ac$

(2)  $9a^2 + 16b^2 + 25c^2 + 24ab - 40bc - 30ac$

(3)  $9a^2 + 16b^2 + 25c^2 + 48ab - 20bc - 30ac$

(4)  $9a^2 + 16b^2 + 25c^2 + 24ab + 40bc + 30ac$

73. اگر ایک قائمہ الزاویہ مثلث کا وتر اور ایک ضلع، یہ دوسرے قائمہ الزاویہ مثلث کے وتر اور نظری ضلع کے متماثل ہو تو

دونوں مثلث کون سی آزمائش کی بناء پر ایک دوسرے کے متماثل ہوتے ہیں؟

(1) ضل۔زا۔ضل (2) ضل۔ضل۔ضل

(3) زا۔ضل۔زا (4) وتر۔ضلع

صرف کام کے لیے

70. On \_\_\_\_\_ in Maharashtra, the state government established the 'Maharashtra Industrial Development Corporation'.
- (1) 16 November 1992 (2) 10 January 1992  
(3) 1 August 1962 (4) 11 August 1962
71. Perimeter of square is 48 cm. So length of its diagonal will be = ?
- (1) 24 cm (2) 12 cm  
(3)  $10\sqrt{2}$  cm (4)  $12\sqrt{2}$  cm
72.  $(3a + 4b - 5c)^2 = ?$
- (1)  $9a^2 + 16b^2 + 25c^2 + 12ab - 20bc - 15ac$   
(2)  $9a^2 + 16b^2 + 25c^2 + 24ab - 40bc - 30ac$   
(3)  $9a^2 + 16b^2 + 25c^2 + 48ab - 20bc - 30ac$   
(4)  $9a^2 + 16b^2 + 25c^2 + 24ab + 40bc + 30ac$
73. When hypotenuse and a side of the right angle triangle is congruent to hypotenuse and corresponding side of the other triangle (right angle) then both triangles are congruent by which of the following congruency test?
- (1) S - A - S (2) S - S - S  
(3) A - S - A (4) hypotenuse-side

Space for Rough Work

.74  $\sqrt[3]{6859} =$  کتنا ؟

19 (2)

13 (1)

29 (4)

23 (3)

.75  $\frac{\left(\frac{1}{2^3}\right)^3 + (5^7)^0}{(3^2)^{\frac{1}{2}}} =$  کتنے ؟

3 (2)

4 (1)

1 (4)

2 (3)

.76 پیتل اس مخلوط میں تانبے اور جست کا تناسب 7 : 13 ہے تو 1.5 کلوگرام وزن کے پیتل کے برتن میں جست کتنا ہوگا ؟

575 گرام (2)

975 گرام (1)

875 گرام (4)

525 گرام (3)

.77 کرکٹ کے ایک مقابلے میں ایک ٹیم کے ہر کھلاڑی نے کتنے رن بنائے؟ یہ دیا گیا ہے۔  
02, 04, 20, 35, 47, 48, 57, 100, x, 17, 21 اگر تمام رنوں کا میانہ 40 ہو تو x کی قیمت کتنی؟

80 (2)

79 (1)

78 (4)

89 (3)

صرف رف کام کے لیے



74.  $\sqrt[3]{6859} = ?$

(1) 13

(2) 19

(3) 23

(4) 29

75. 
$$\frac{\left(\frac{1}{2^3}\right)^3 + (5^7)^0}{(3^2)^{\frac{1}{2}}} = ?$$

(1) 4

(2) 3

(3) 2

(4) 1

76. Alloy of brass contains copper and zinc in the ratio 13:7. In 1.5 kg of brass vessel the weight of zinc will be = ?

(1) 975 g.

(2) 575 g.

(3) 525 g.

(4) 875 g.

77. Runs scored by members of a cricket team are 21, 17,  $x$ , 100, 57, 48, 47, 20, 35, 04, 02 and the mean score is 40. Hence value of  $x = ?$

(1) 79

(2) 80

(3) 89

(4) 78

Space for Rough Work

78. ایک مدور استوانے کے قاعدے کا قطر 14 سم ہے۔ اس کا حجم 2618 مکعب سم ہے تو مدور استوانے کی اونچائی کتنی؟

(1) 15 سم

(2) 16 سم

(3) 17 سم

(4) 18 سم

79. ایک مکعب نما کے سطحوں کی تعداد 6 ہے۔ راسی نقاط کی تعداد 8 ہے تو اس مکعب نما کے کتنے کنارے ہوں گے؟

(1) 10

(2) 8

(3) 14

(4) 12

80.  $(2m^3 + 6m^2 + 12m + 8)$  اس کثیر رکنی کو  $(m + 1)$  اس دور رکنی سے تقسیم کیا جائے تو خارج قسمت کتنا آئے گا؟

(1)  $2m^2 + 12m + 4$

(2)  $2(m^2 + 2m + 4)$

(3)  $4(m^2 + 2m + 4)$

(4)  $3m^2 + 4m + 8$

81. شام راؤ نے ₹ 3,50,000 قیمت کا ایک قطعہ آراضی دلال کی معرفت خریدا۔ اس کاروبار میں دلالی 3% طے ہوئی تو انھوں نے دلال کو کتنی دلالی ادا کی؟

(1) ₹ 10,500

(2) ₹ 6,500

(3) ₹ 11,500

(4) ₹ 8,750

صرف کام کے لیے

78. Diameter of a base of cylinder is 14 cm and its volume is  $2618 \text{ cm}^3$ . Hence height of the cylinder is = ?
- (1) 15 cm (2) 16 cm  
(3) 17 cm (4) 18 cm
79. A cube has 6 surfaces and 8 vertices then how many sides it will have?
- (1) 10 (2) 8  
(3) 14 (4) 12
80.  $(2m^3 + 6m^2 + 12m + 8)$  is divided by  $(m+1)$  then quotient is = ?
- (1)  $2m^2 + 12m + 4$  (2)  $2(m^2 + 2m + 4)$   
(3)  $4(m^2 + 2m + 4)$  (4)  $3m^2 + 4m + 8$
81. Shamrao purchased a land plot at ₹ 3,50,000 through a broker. If brokerage is fixed at 3% then amount of brokerage = \_\_\_\_\_.
- (1) ₹ 10,500 (2) ₹ 6,500  
(3) ₹ 11,500 (4) ₹ 8,750

Space for Rough Work

82. ایک سواری کی اوسط رفتار 24 کلومیٹر فی گھنٹہ ہو تب کچھ فاصلہ طے کرنے کے لئے اسے 12 گھنٹے کا وقت لگتا ہے۔ سواری کی رفتار پہلے کے مقابلے میں گنا بڑھانے پر اتنا ہی فاصلہ طے کرنے کے لئے کتنے گھنٹے وقت لگے گا؟

(1) 8 (2) 6

(3) 4 (4) 2

83.  $\Delta ABC$  میں AP یہ وسطانیہ ہے۔ 'G' یہ وسطانیوں کا ہندسی مرکز ہے۔ سم  $AP = 15$  ہو تو AG کی لمبائی کتنے سم ہوگی؟

(1) 2.5 (2) 15

(3) 5 (4) 10

84.  $\frac{x^2 + 10x + 24}{x^2 - 16} \div \frac{2x + 12}{x - 4} =$  کتنا؟

(1)  $\frac{1}{2}$  (2)  $x - 4$

(3) 1 (4)  $(x + 6)(x + 4)$

85. دو متوازی خطوط کو ایک خط تقاطع قطع کرے اور بننے والے داخلہ زاویوں کی ایک جوڑی کے زاویوں کی پیمائش  $2x^\circ$  اور  $3x^\circ$  ہو تو ان زاویوں کی پیمائش کتنی؟

(1)  $72^\circ, 108^\circ$  (2)  $144^\circ, 36^\circ$

(3)  $108^\circ, 62^\circ$  (4)  $120^\circ, 60^\circ$

صرف رف کام کے لیے

82. Average speed of a vehicle is 24 km / hr and it covers certain distance in 12 hours. If speed is increased three times then time required to cover same distance = ?

(1) 8

(2) 6

(3) 4

(4) 2

83. AP is median of  $\Delta ABC$ . G is the point of concurrence of medians. AP = 15 cm then AG = \_\_\_\_\_ cm?

(1) 2.5

(2) 15

(3) 5

(4) 10

84.  $\frac{x^2 + 10x + 24}{x^2 - 16} \div \frac{2x + 12}{x - 4} = ?$

(1)  $\frac{1}{2}$

(2)  $x - 4$

(3) 1

(4)  $(x + 6)(x + 4)$

85. Pair of interior angles formed when a pair of parallel lines are intersected by a transversal are  $2x^\circ$  and  $3x^\circ$ . Then their measures are = ?

(1)  $72^\circ, 108^\circ$

(2)  $144^\circ, 36^\circ$

(3)  $108^\circ, 62^\circ$

(4)  $120^\circ, 60^\circ$

Space for Rough Work

86.  $\frac{56}{37}$  اس ناطق عدد کی عشری صورت کون سی؟

1.315 (2)

1.515 (1)

$1.\overline{215}$  (4)

$1.\overline{513}$  (3)

87. ایک شہر کی آبادی ہر سال 5% بڑھتی ہے۔ سال 2012 میں اس شہر کی آبادی 1,20,000 تھی تو سال 2015 میں اس شہر کی آبادی کتنی تھی؟

1,39,915 (2)

1,38,915 (1)

1,39,918 (4)

1,38,951 (3)

88. دائرے کے مرکز سے 12 سم کے فاصلے پر واقع وتر کی لمبائی 32 سم ہے تو اس دائرے کا قطر کتنا؟

40 سم (2)

20 سم (1)

48 سم (4)

42 سم (3)

89.  $\frac{18-2x}{x-4} = \frac{4}{3}$  تو  $x$  کی قیمت کتنی؟

$\frac{15}{2}$  (2)

8 (1)

5 (4)

7 (3)

90. ایک مثلث کے اضلاع 13 سم، 14 سم اور 15 سم ہیں تو اس مثلث کا رقبہ کتنا؟

74 مربع سم (2)

82 مربع سم (1)

104 مربع سم (4)

84 مربع سم (3)

صرف رف کام کے لیے

86. Decimal form of rational number  $\frac{56}{37}$  is = ?
- (1) 1.515 (2) 1.315  
(3)  $1.\overline{513}$  (4)  $1.\overline{215}$
87. Population of a town increases at the rate of 5% per year. In the year 2012 population of the town was 1,20,000. So in the year 2015, population will be = ?
- (1) 1,38,915 (2) 1,39,915  
(3) 1,38,951 (4) 1,39,918
88. A chord of length 32 cm is at distance of 12 cm from centre of a circle. Then diameter of the circle = ?
- (1) 20 cm (2) 40 cm  
(3) 42 cm (4) 48 cm
89.  $\frac{18-2x}{x-4} = \frac{4}{3}$  then value of  $x = ?$
- (1) 8 (2)  $\frac{15}{2}$   
(3) 7 (4) 5
90. Sides of a triangle are 13 cm, 14 cm and 15 cm then area of the triangle is = ?
- (1)  $82 \text{ cm}^2$  (2)  $74 \text{ cm}^2$   
(3)  $84 \text{ cm}^2$  (4)  $104 \text{ cm}^2$

Space for Rough Work